



www.vlieseline.com



FR / Brochure / 05/2025

The product brand marked © is a registered trademark of Carl Freudenberg KG in different countries.

TAMPON DU VENDEUR

a brand of  
**FREUDENBERG**

Freudenberg Performance Materials Apparel GmbH & Co. KG  
Vlieseline® / Höhnertweg 2-4 / 69469 Weinheim / Germany  
Tel. +49-6201-2721671 / info@vlieseline.com



# VLIESELINE® GAMME COMPLÈTE BROCHURE 2025



# LA GAMME COMPLÈTE

VLIESELINE®-PRODUITS – VUE D'ENSEMBLE

2



## ASSORTIMENT POUR VÊTEMENTS

H 180 / H 200 / G 405 / H 410 / F 220 / H 310 / G 700 / G 710 / G 740  
/ G 770 / G 785 / H 609 / L 11 / M 12 / S 13 / LE 420 / B 700 / B 710  
PRODUIT SPÉCIAL: IRON ON TOILE À REPASSER

3



## BANDES

PERFOBANDE / STABILMANCHE / FRAMILASTIC / RENFORT LISIÈRE  
/ REBORD RAPIDE / SUPPORT DROIT FIL EXTENSIBLE / OURLET PARFAIT  
/ OURLET RAPIDE / STRETCHFIX BANDE / VLIESOFIX® BANDE

14



## ASSORTIMENT POUR TRAVAUX CRÉATIFS

QUILTER'S GRID / RASTERQUICK CARRÉ / RASTERQUICK TRIANGLE / LAMIFIX  
/ S 80 / S 320 / S 530 / S 133 / DECOVIL I, DECOVIL I LIGHT / STYLE-VIL  
/ STYLE-VIL FIX / BROD' / BROD'THERMOCOLLANT / FILMOPLAST H 54  
/ SOLUVILIES / SOLUFIX / H 250 / STRETCHFIX / VLIESOFIX®  
/ OUATE DE REMBOURRAGE

21



## ASSORTIMENT MOLLETONS

249 / 268 BAMBOO MIX 50/50 / 272 THERMOLAM / 276 NATURAL  
COTTON WHITE / 278 SOYA MIX / 279 COTTON MIX 80/20 / 280, 281  
/ 295 / P 120 / P 140 / P 250 / R 200 / H 630 / H 640

34



## LE MONDE DE VLIESELINE®

VLIESELINE® CONNAISSANCES DE BASE :

LA MISE EN ŒUVRE DE NOS PRODUITS /  
DANS QUELS CAS UTILISER LES PRODUITS VLIESELINE® ?

42



3



## ASSORTIMENT POUR VÊTEMENTS

ENTOILAGES À REPASSER :

H 180 / H 200 / G 405 / H 410 / F 220 / H 310 / G 700 / G 710 / G 740 / G 770 / G 785  
/ H 609 / LE 420 / B 700 / B 710

ENTOILAGES À COUDRE :

L 11 / M 12 / S 13



ACHTUNG. Folienbeutel von Kindern  
fernhalten. Erstickungsgefahr.  
WARNING. Keep foil bag out of reach  
of children. Choking hazard.



# ASSORTIMENT POUR VÊTEMENTS

H 180 / H 200

4

H 180



H 200



H 180

□ ■ / 85% PA, 15% R-PES / 37 g/m<sup>2</sup> / 90 cm x 25 m

PROPRIÉTÉS : Entoilage thermocollant non tissé léger, souple et fin en fibres synthétiques.

UTILISATION : Petites pièces sur les chemisiers et chemises, et plastrons. Tissus légers.

MODE D'EMPLOI : Fixer au fer chaud pendant 12 sec., petit à petit, avec un tissu humide. Ne pas faire glisser.



12 s -

H 200

□ ■ / 100% PES / 45 g/m<sup>2</sup> / 90 cm x 25 m

PROPRIÉTÉS : Entoilage thermocollant non tissé léger en fibres synthétiques.

UTILISATION : Petites pièces, comme les cols et les manchettes pour les chemisiers et les chemises. Tissus légers.

MODE D'EMPLOI : Fixer au fer chaud pendant 12 sec., petit à petit, avec un tissu humide. Ne pas faire glisser.

12 s -

# ASSORTIMENT POUR VÊTEMENTS

G 405 / H 410

5

G 405



H 410



G 405

□ ■ / 65% PA, 35% R-PES / 44 g/m<sup>2</sup> / 90 cm x 25 m

PROPRIÉTÉS : Entoilage thermocollant non tissé souple en fibres synthétiques, à usage universel.

UTILISATION : Petites pièces pour les vêtements et les plastrons de vestes et de manteaux. Tissus légers à mi-lourds.

MODE D'EMPLOI : Fixer au fer chaud pendant 12 sec., petit à petit, avec un tissu humide. Ne pas faire glisser.



12 s -

H 410

□ ■ / 77% PA, 23% PES / 43 g/m<sup>2</sup> / 90 cm x 25 m

PROPRIÉTÉS : Entoilage thermocollant non tissé souple en fibres synthétiques, avec fils stabilisateurs dans le sens de la longueur qui évitent l'étirement.

UTILISATION : Pour plastrons, manteaux et vestes plus longues, et pour les petites pièces sensibles à la déformation. Tissus légers à mi-lourds.

MODE D'EMPLOI : Fixer au fer chaud pendant 12 sec., petit à petit, avec un tissu humide. Ne pas faire glisser.

12 s -



# ASSORTIMENT POUR VÊTEMENTS

F 220 / H 310

6

H 180



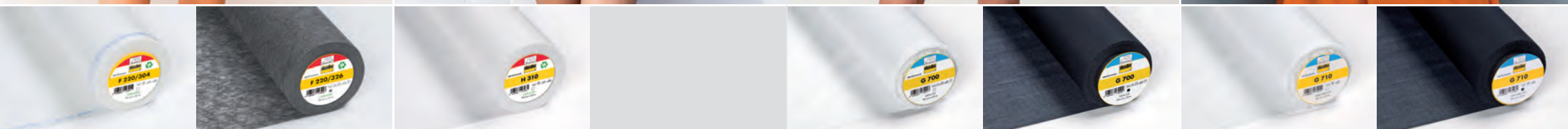
H 200



G 405



H 410



F 220

□ ■ / 100% R-PES / 43 g/m<sup>2</sup> / 90 cm x 25 m

PROPRIÉTÉS :

Entoilage thermocollant non tissé léger en fibres synthétiques.

UTILISATION :

Petites pièces pour les vêtements et les ouvrages créatifs.  
Tissus légers.

MODE D'EMPLOI :

Fixer au fer chaud pendant 12 sec., petit à petit, avec un tissu humide. Ne pas faire glisser.



12 s -

H 310

□ / 100% R-PES / 63 g/m<sup>2</sup> / 90 cm x 25 m

PROPRIÉTÉS :

Entoilage thermocollant non tissé stable en fibres synthétiques.

UTILISATION :

Petites pièces comme bonnets, bandeaux, cols, ceintures et nœuds, ainsi qu'embrasses et bandeaux sur stores bateaux, lambrequins, ergots et coussins.  
Tissus mi-lourds à lourds.

MODE D'EMPLOI :

Fixer au fer chaud pendant 12 sec., petit à petit, avec un tissu humide. Ne pas faire glisser.



12 s -

# ASSORTIMENT POUR VÊTEMENTS

G 700 / G 710

7

G 405



H 410



G 700

□ ■ / 100% CO / 90 g/m<sup>2</sup> / 90 cm x 25 m

PROPRIÉTÉS :

Entoilage thermocollant tissé pur coton.

UTILISATION :

Petites pièces, comme les cols et les manchettes de chemisiers et chemises.  
Tissus légers à moyens.

MODE D'EMPLOI :

Fixer au fer chaud pendant 12 sec., petit à petit, avec un tissu humide. Ne pas faire glisser.

12 s

G 710

□ ■ / 100% CO / 55 g/m<sup>2</sup> / 90 cm x 25 m

PROPRIÉTÉS :

Entoilage thermocollant tissé pur coton. Alternative plus légère que G 700.

UTILISATION :

Petites pièces, comme les cols et les manchettes de chemisiers et chemises.  
Tissus légers à moyens.

MODE D'EMPLOI :

Fixer au fer chaud pendant 12 sec., petit à petit, avec un tissu humide. Ne pas faire glisser.

12 s



# ASSORTIMENT POUR VÊTEMENTS

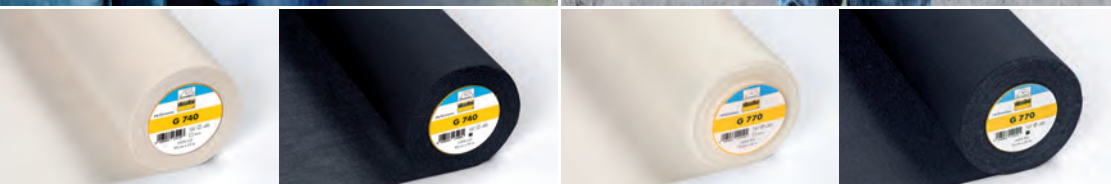
G 740 / G 770

8

G 740



G 770



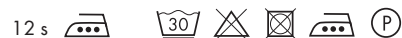
G 740

□ écri / 100% CO / 75 g/m<sup>2</sup> / 90 cm x 25 m

PROPRIÉTÉS : Entoilage thermocollant tissé en coton, légèrement gratté – épaisseur moyenne.

UTILISATION : Petites pièces, comme les cols et les manchettes de chemisiers et chemises. Tissus moyens à épais.

MODE D'EMPLOI : Fixer au fer chaud pendant 12 sec., petit à petit, avec un tissu humide. Ne pas faire glisser.



G 770

□ écri / 100% PES / 70 g/m<sup>2</sup> / 75 cm x 25 m

PROPRIÉTÉS : Entoilage thermocollant tissé en fibres synthétiques. Le relief du fil donne un effet souple.

UTILISATION : Petites pièces et vestons, blazers et vestes ainsi que pour les ceintures de pantalons et de jupes. Large gamme de tissus.

MODE D'EMPLOI : Fixer au fer chaud pendant 8 sec., petit à petit, avec un tissu humide. Ne pas faire glisser.



# ASSORTIMENT POUR VÊTEMENTS

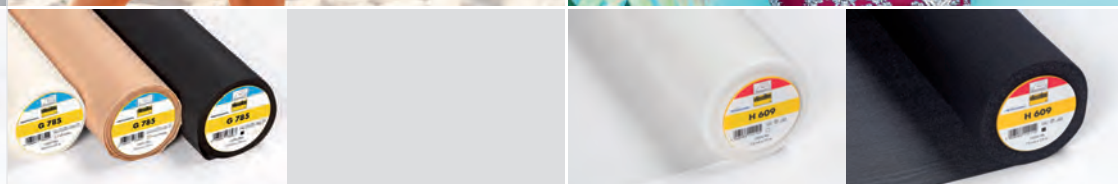
G 785 / H 609

9

G 785



H 609



G 785

□ blanc cassé □ rosso beige / 100% PES / 30 g/m<sup>2</sup> / 90 cm x 25 m

PROPRIÉTÉS : Entoilage thermocollant tissé léger et souple en fibres synthétiques.

UTILISATION : Petites pièces pour les chemisiers et les robes et vestes extensibles. Tissus fluides, transparents et délicats.

MODE D'EMPLOI : Fixer au fer chaud pendant 15 sec., petit à petit, avec un tissu humide. Ne pas faire glisser.



H 609

□ / 100% PA / 41 g/m<sup>2</sup> / 75 cm x 25 m

PROPRIÉTÉS : Entoilage thermocollant léger et souple en fibres synthétiques.

UTILISATION : Petites pièces pour vêtements extensibles élastiques, comme le jersey. Tissus légers à mi-lourds.

MODE D'EMPLOI : Fixer au fer chaud pendant 8 sec., petit à petit, avec un tissu humide. Ne pas faire glisser.





# ASSORTIMENT POUR VÊTEMENTS

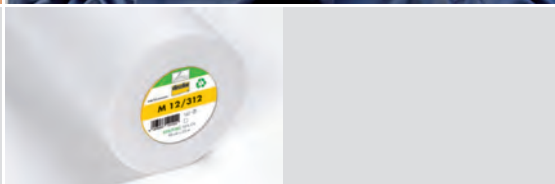
L 11 / M 12

10

L 11



M 12



L 11

PROPRIÉTÉS :

UTILISATION :

MODE D'EMPLOI :

□ / 55% CV, 35% R-PES, 10% PES / 32 g/m<sup>2</sup> / 90 cm x 25 m  
 Entoilage à coudre non tissé, léger et souple en mélange de fibres synthétiques.  
 Petites pièces pour les chemisiers et les robes et travaux artisanaux.  
 Tissus légers, comme le crash et le plissé, sensibles à la chaleur et qui ne peuvent pas être repassés.  
 Coudre à la main ou à la machine.  
 Intervalle quilting : 15 cm



M 12

PROPRIÉTÉS :

UTILISATION :

MODE D'EMPLOI :

□ / 65% R-PES, 35% CV / 70 g/m<sup>2</sup> / 90 cm x 25 m  
 Entoilage à coudre non tissé, mi-lourd et souple en mélange de fibres synthétiques.  
 Petites pièces pour plastrons, robes et vestes et travaux artisanaux.  
 Tissus légers à mi-lourds, comme le crash et le plissé, sensibles à la chaleur et qui ne peuvent pas être repassés.  
 Coudre à la main ou à la machine.  
 Intervalle quilting : 15 cm



# ASSORTIMENT POUR VÊTEMENTS

S 13 / LE 420

11

S 13



LE 420



S 13

PROPRIÉTÉS :

UTILISATION :

MODE D'EMPLOI :

□ / 65% R-PES, 35% CV / 90 g/m<sup>2</sup> / 90 cm x 25 m  
 Entoilage à coudre non tissé, épais et souple en mélange de fibres synthétiques.  
 Petites pièces pour plastrons des vestes et travaux artisanaux.  
 Tissus lourds, sensibles à la chaleur et qui ne peuvent pas être repassés.  
 Coudre à la main ou à la machine.  
 Intervalle quilting : 15 cm



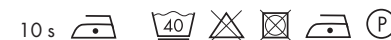
LE 420

PROPRIÉTÉS :

UTILISATION :

MODE D'EMPLOI :

■ mérino / 65% PA, 35% R-PES / 49 g/m<sup>2</sup> / 90 cm x 25 m  
 Entoilage thermocollant non tissé, léger et doux, en fibres synthétiques avec interface à basse température.  
 Petits empiècements, plastrons pour vestes, manteaux et robes.  
 Cuir nappa et daim, fourrures, similicuir et fausse fourrure ainsi que tissus sensibles à la chaleur.  
 Fixer au fer chaud, environ 10 secondes, petit à petit, à sec, sans faire glisser.





# ASSORTIMENT POUR VÊTEMENTS

B 700 / B 710

12



B 700

□ / 100% CO / 90 g/m<sup>2</sup> / 90 cm x 20 m

**PROPRIÉTÉS :** Entoilage thermocollant tissé, lourd, 100% coton, face adhésive biodégradable.\*  
**UTILISATION :** Petites pièces telles que cols et poignets pour blouses, chemisiers et autres projets semblables à réaliser sous l'aspect du développement durable.  
 Tissus légers à moyens.

**MODE D'EMPLOI :** Fixer au fer, avec un tissu humide, environ 15 sec, petit à petit. Ne pas faire glisser.

15 s - (P)

B 710

□ / 100% CO / 55 g/m<sup>2</sup> / 90 cm x 20 m

**PROPRIÉTÉS :** Entoilage thermocollant tissé, mi-lourd, 100% coton, face adhésive biodégradable.\*  
**UTILISATION :** Petites pièces telles que cols et poignets pour blouses, chemisiers et autres projets semblables à réaliser sous l'aspect du développement durable.  
 Tissus légers à moyens.

**MODE D'EMPLOI :** Fixer au fer, avec un tissu humide, environ 15 sec, petit à petit. Ne pas faire glisser.

15 s - (P)

# PRODUIT SPÉCIAL

IRON ON TOILE À REPASSER

13



IRON ON BÜGELTUCH /  
TOILE À REPASSER

□ / 70% CV, 30% Pâte de bois / SB : (2x) 60 cm x 44 cm

**PROPRIÉTÉS :** Toile de protection des tissus extérieurs lors du repassage d'entoilages à thermocoller. IRON ON offre un niveau optimal d'humidité et évite un repassage trop mouillé. Idéal pour éviter de lustrer les tissus sombres et zones sensibles à la chaleur.

**UTILISATION :** IRON ON devient transparent lorsqu'il est humidifié et facilite ainsi le positionnement des entoilages lors de la fixation au fer. Il permet ainsi d'entailer tout en protégeant vos étoffes.

**MODE D'EMPLOI :**  
 1. Humidifier et essorer délicatement.  
 2. Poser ensuite IRON ON humide sur l'entoilage à fixer.  
 Repasser au fer en observant soigneusement les conditions correspondantes.

(P)

\*Biodégradabilité et innocuité écotoxicologique selon un test de l'Institut Hohenstein sur la biodégradabilité dans le sol.  
 (Méthode Hohenstein, fondée sur des éléments des normes DIN EN ISO 11721-2:2003 et EN ISO 846)





## BANDES

PERFOBANDE / STABILMANCHE / FRAMILASTIC / RENFORT LISIÈRE / REBORD RAPIDE  
/ SUPPORT DROIT FIL EXTENSIBLE / OURLET PARFAIT / OURLET RAPIDE / STRETCHFIX BANDE  
/ VLIESOFIX® BANDE



ACHTUNG. Darf nicht in die Hände von Kleinkindern gelangen. Strangulationsgefahr durch Bänder.  
WARNING. Keep out of reach of small children.  
Strangulation hazard due to long tapes.

### PERFOBANDE



### BUNDFIX

### PERFOBANDE

#### PROPRIÉTÉS :

#### UTILISATION :

#### MODE D'EMPLOI :

□ ■ / 60% PES, 40% Pâte de bois / 90 g/m<sup>2</sup> / GP 3 : 70 mm (10-25-25-10 mm) x 50 m,  
GP 5 : 80 mm (10-30-30-10 mm) x 50 m / SB : 70 mm (10-25-25-10 mm) x 3 m

Bande thermocollante épaisse, en mélange de fibres synthétiques avec lignes de pliure.

Réalisation précise de ceintures pour jupe et pantalon. Permet de travailler sans dessiner et marquer. Idéal pour anses de sacs.

Tissus mi-lourds à lourds.

1. Repasser la PerfoBande sur la bande de tissu découpée, 8 sec.
2. Plier en repassant la bande au milieu et replier aussi le petit côté supérieur.
3. Coudre la bande le long de la ligne de découpe.
4. Replier le 2<sup>ème</sup> côté qui débord, le coudre.
5. Pour finir, surpiquer dans l'ombre de la couture, côté endroit.

8 s

### FORMBAND

### STABILMANCHE

#### PROPRIÉTÉS :

#### UTILISATION :

#### MODE D'EMPLOI :

□ ■ / 83% PA, 17% PES / 54 g/m<sup>2</sup> / GP : 12 mm x 100 m / SB : 12 mm x 5 m

Bande thermocollante en biais, en fibres synthétiques, avec un point de chaîne pour la stabilisation de bordures coupées en diagonal ou en arrondi.

Facilité pour des finitions en biais ou en rond.

Tous tissus dont ceux extensibles.

1. Le StabilManche fait 12 mm de large avec un point de chaînette. On repasse la bande de sorte que les 8 mm atteignent le bord du tissu et qu'elle soit cousue exactement derrière le point de chaînette.
2. Fer chaud pendant 8 sec., petit à petit. Ne pas faire glisser.

8 s

## BANDES

### STABILMANCHE





# BANDES

FRAMILASTIC / RENFORT LISIÈRE

16

FRAMILASTIC



RENFORT LISIÈRE



FRAMILASTIC

□ / transparent / 100% PU / 160 g/m<sup>2</sup> / GP : 6 mm x 150 m, 9 mm x 150 m / SB : 6 mm x 5 m, 9 mm x 5 m

PROPRIÉTÉS :

Bande transparente à coudre, très élastique. Haute résistance à la déchirure.

UTILISATION :

Pour coudre facilement un élastique ; épaules, sous-vêtements, maillots de bain, vêtements de sport et pour donner un caractère créatif avec des fronces et volants. Tous les tissus et tissus transparents.

MODE D'EMPLOI :

1. Couper Framilastic plus court que le tissu à froncer selon la longueur finale souhaitée qui doit être évaluée.
2. Coudre la bande à plat sur 1 cm. Ensuite étirer la bande à la longueur voulue et la coudre sous tension.



KANTENBAND

RENFORT LISIÈRE

□ ■ / 77% PA, 23% PES / 43 g/m<sup>2</sup> / GP : 20 mm x 100 m / SB : 20 mm x 5 m

PROPRIÉTÉS :

Bande légère, thermocollante en fibres synthétiques avec fils transversaux stabilisateurs.

UTILISATION :

Pour stabiliser des bords, comme les épaules, côtés, fentes, poches etc., sur les blazers, les vestes, les manteaux. Tous tissus.

MODE D'EMPLOI :

Poser le Renfort de Lisière et repasser en appuyant légèrement pendant env. 8 sec. Pour les arrondis, disposer la bande en petits plis et repasser sur la forme voulue. Ne pas couper, sans quoi les fils transversaux stabilisateurs seront coupés.

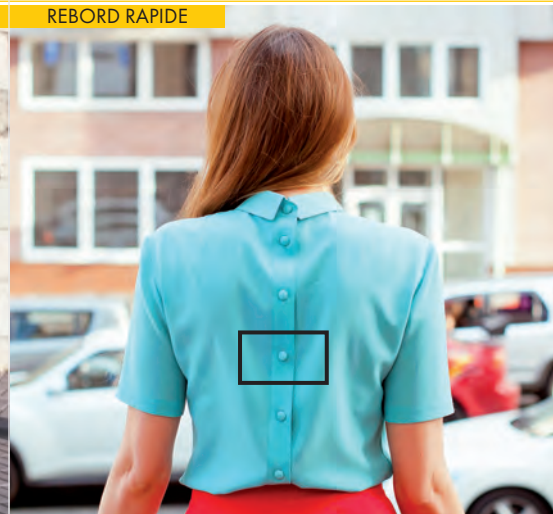


# BANDES

REBORD RAPIDE / SUPPORT DROIT FIL EXTENSIBLE

17

REBORD RAPIDE



SUPPORT DROIT FIL EXTENSIBLE



KANTENFIX

REBORD RAPIDE

□ ■ / 50% CV, 50% PES / 46 g/m<sup>2</sup> / GP 1 : 50 mm (10-40 mm) x 50 m

PROPRIÉTÉS :

Bande légère, thermocollante en mélange de fibres synthétiques avec une ligne de pliure.

UTILISATION :

Pour un travail précis des boutons, cols, sacs, rabats, fermetures à glissière et aussi pour les ourlets des vestes et des manteaux. Tous tissus.

MODE D'EMPLOI :

Fixer au fer chaud pendant 8 sec., petit à petit, avec un tissu humide. Ne pas faire glisser.



NAHTBAND FLEXIBEL

SUPPORT DROIT FIL

EXTENSIBLE

□ ■ / 100% PES / 40 g/m<sup>2</sup> / GP : 15 mm x 50 m / SB : 15 mm x 5 m

PROPRIÉTÉS :

Bande de tissu léger bi-élastique thermocollante.

UTILISATION :

De parfaites coutures sur tissus souples et extensibles (p. ex. jersey) protègent contre la déformation et l'effilochage. Peut être aisément appliqué aux courbures. Tissus jersey ou autres matières extensibles.

MODE D'EMPLOI :

Mettre pas à pas dans la forme correspondante et presser le fer à repasser environ 8 secondes, sans glisser.





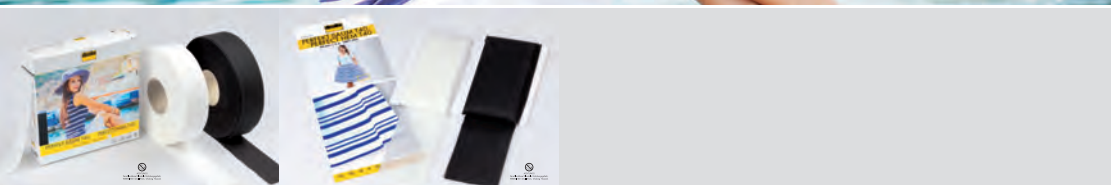
# BANDES

OURLET PARFAIT

18



OURLET PARFAIT



## PERFEKT SAUM

### OURLET PARFAIT

#### PROPRIÉTÉS :

□ blanc cassé ■ / 100% PES / 30 g/m<sup>2</sup> / GP : 40 mm x 50 m / SB : 40 mm x 3 m

Passement en double, thermocollant des 2 côtés, tissé, en fibres synthétiques biélastique, pré-assemblé par une couture invisible.

#### UTILISATION :

Des ourlets souples et invisibles pour chemisiers, robes, jupes, pantalons, vestes et manteaux, qui n'ont plus besoin d'être cousus. Tissus fins, pas sur le jersey.

#### MODE D'EMPLOI :

1. D'abord surjeter le bord de l'ourlet. Puis marquer le pli de l'ourlet au fer chaud. Ouvrir et ajuster l'Ourlet Parfait dans le pli ; bord étroit vers le haut et piqure invisible vers l'extérieur.
2. Refermer et fixer au fer chaud, avec un chiffon humide.

10 s - (P)

# BANDES

OURLET RAPIDE / STRETCHFIX BANDE

19



OURLET RAPIDE



## SAUMFIX

### OURLET RAPIDE

#### PROPRIÉTÉS :

□ transparent / 100% PA / 25 g/m<sup>2</sup> / GP : 30 mm x 100 m / SB : 30 mm x 5 m

Bande thermocollante sans papier support.

#### UTILISATION :

Pour un thermocollage simple et rapide. Plus besoin de coudre. Tous tissus.

#### MODE D'EMPLOI :

1. Marquer le pli de l'ourlet. Ouvrir et poser l'Ourlet Rapide.
2. Refermer et fixer avec un chiffon humide pendant 10 secondes. Ne pas glisser.

10 s - (P)

## STRETCHFIX BAND

### STRETCHFIX BANDE

#### PROPRIÉTÉS :

□ transparent / 100% PU / 20 g/m<sup>2</sup> + Support en papier / SB : 30 mm x 5 m

Stretchfix est une bande thermo-collante double-face élastique, sur support papier.

#### UTILISATION :

De souples ourlets piqués pour des vêtements élastiques. Tissus jersey ou autres matières extensibles.

#### MODE D'EMPLOI :

1. Repasser Stretchfix T30 en bordure, à sec, entre 10 et 12 sec. Puis repasser ensuite l'ourlet sur la largeur de la bande dans le pli (avant même que le papier ne soit retiré). Ainsi, la largeur de l'ourlet et le pli sont définies immédiatement sans même devoir mesurer.
2. Laisser ensuite refroidir complètement le papier puis retirer. Rabattre l'ourlet, recouvrir d'un chiffon humide et fixer pendant env. 10-12 sec. pas à pas. Ne pas glisser.
3. Piquer l'ourlet ; il reste extensible malgré la couture.

10-12 s - (P)





VLIESOFIX® BAND  
VLIESOFIX® BANDE

□ transparent / 100% PA / 28 g/m<sup>2</sup> + Support en papier / SB : 6 mm x 5 m, 10 mm x 5 m, 25 mm x 5 m

## PROPRIÉTÉS :

Voile thermocollant double face avec papier support.

## UTILISATION :

Pour repasser des bandes en biais pour la technique Tiffany, la technique de tressage, passants de ceinture, réalisation d'ourlets et plus encore.  
Tous tissus.

## MODE D'EMPLOI :

1. Poser Vliesofix® le côté rugueux à l'envers du tissu et fixer au fer pendant environ 5 secondes. Laisser refroidir.
2. Retirer le papier support et appliquer le tissu sur une nouvelle surface.
3. Fixer au fer chaud pendant 10 sec., petit à petit, avec un chiffon humide afin que les tissus soient liés. Ne pas faire glisser.

10 s -



## ASSORTIMENT POUR TRAVAUX CRÉATIFS

QUILTER 'S GRID / RASTERQUICK CARRÉ / RASTERQUICK TRIANGLE / LAMIFIX / S 80 / S 320 / S 530 / S 133 / DECOVIL I, DECOVIL I LIGHT / STYLE-VIL / STYLE-VIL FIX / BROD' / BROD' THERMOCOLLANT / FILMOPLAST H 54 / SOLUVLIES / SOLUFIX / H 250 / STRETCHFIX / VLIESOFIX® / OUATE DE REMBOURRAGE



ACHTUNG. Folienbeutel von Kindern fernhalten. Erstickungsgefahr.  
WARNING. Keep foil bag out of reach of children. Choking hazard.



# ASSORTIMENT POUR TRAVAUX CREATIFS

QUILTER'S GRID

22

QUILTER'S GRID



QUILTER'S GRID

□ / 100% PES / 34 g/m<sup>2</sup> / 90 cm x 15 m

PROPRIÉTÉS :

Entoilage léger, thermocollant non tissé en fibres synthétiques avec une trame marron imprimée.

UTILISATION :

Travaux de quilt dans une optique Watercolor : technique d'assemblage rapide et précis de carrés.  
Tous tissus.

MODE D'EMPLOI :

1. Découper des carrés de tissus. Disposer selon votre souhait sur Quilters'Grid (côté collant) et fixer au fer chaud 10-12 secondes.
2. Rabattre verticalement sur le pli (l'endroit du panneau est donc à l'intérieur) piquer en bordure, largeur du pied de biche chaque colonne.
3. Cranter les intersections puis plier ensuite horizontalement et piquer les rangées restantes.
4. Repasser l'ensemble et terminer le quilt comme d'habitude.

10-12 s

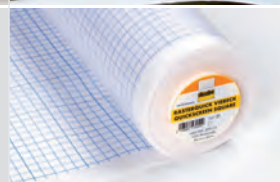


# ASSORTIMENT POUR TRAVAUX CREATIFS

23

RASTERQUICK CARRÉ

RASTERQUICK CARRÉ



RASTERQUICK VIERECK

RASTERQUICK CARRÉ

PROPRIÉTÉS :

□ / 60% PES, 20% Pâte de bois, 20% CV / 50 g/m<sup>2</sup> / 90 cm x 30 m

Entoilage non tissé pour patchwork en fibres mélangées synthétiques avec une trame bleue imprimée, angle à 90°.

UTILISATION :

Travaux de patchwork, pour travailler de façon exacte et précise des bandes textiles.  
Tous tissus.

MODE D'EMPLOI :

1. Découper un tissu en carré, différentes bandes et 1 grand carré sur Rasterquick. Sur le côté non imprimé, placer votre carré de tissu au centre. Poser votre 1<sup>ère</sup> bande, endroit contre endroit sur le carré, épingler.
2. Retourner votre ouvrage puis piquer sur les lignes imprimées bleues.
3. Retourner de nouveau l'ouvrage, rabattre la bande le long de la couture, découper l'excédent et repasser.
4. Continuer ce même travail selon le schéma.





# ASSORTIMENT POUR TRAVAUX CREATIFS

RASTERQUICK TRIANGLE

24



RASTERQUICK TRIANGLE



RASTERQUICK DREIECK

RASTERQUICK TRIANGLE

PROPRIÉTÉS :

□ / 60% PES, 20% Pâte de bois, 20% CV / 50 g/m<sup>2</sup> / 90 cm x 15 m  
Entoilage non tissé pour patchwork en fibres mélangées synthétiques avec une trame bleue imprimée, angle à 60°.

UTILISATION :

Travaux de patchwork pour travailler de façon exacte et précise des bandes textiles.  
Tous tissus.

MODE D'EMPLOI :

1. Découper un tissu en losange, différentes bandes et 6 losanges sur Rasterquick Sur le côté non imprimé, placer votre losange en tissu dans l'angle à 60°.
2. Poser votre 1<sup>ère</sup> bande, endroit contre endroit sur le losange déjà en place, épingler.
3. Retourner votre ouvrage puis piquer sur les lignes imprimées bleues.
4. Retourner de nouveau l'ouvrage, rabattre la bande le long de la couture, découper l'excédent et repasser. Continuer ce même travail selon le schéma.



# ASSORTIMENT POUR TRAVAUX CREATIFS

LAMIFIX / S 80

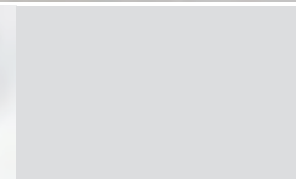
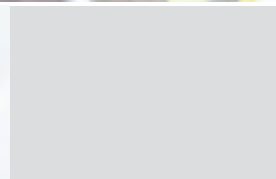
25



LAMIFIX



S 80



LAMIFIX

PROPRIÉTÉS :

□ transparent / 100% Film PES / 93 g/m<sup>2</sup> / 45 cm x 15 m

UTILISATION :

Film brillant thermocollant.  
Utilisation sur des travaux à plat comme des sets de table et autres travaux manuels.  
Nettoyage au chiffon humide.  
Pour de nombreux tissus.

MODE D'EMPLOI :

1. Poser Lamifix sur l'endroit du tissu, le côté brillant vers le haut.
  2. Repasser doucement avec un chiffon sec, puis découper de façon précise.
  3. Fixer au fer chaud pendant 8 sec., petit à petit. Ne pas faire glisser.
- IMPORTANT : en cas de salissure, essuyer seulement avec un chiffon humide. Ne pas laver.



S 80

PROPRIÉTÉS :

□ / 60% PES, 40% Pâte de bois / 160 g/m<sup>2</sup> / 30 cm x 25 m, 90 cm x 25 m

UTILISATION :

Entoilage mi-lourd, stable, à coudre en fibres synthétiques.  
Cartes postales et de voeux et autres travaux créatifs.  
Pour de nombreux tissus.

MODE D'EMPLOI :

Coudre à la main ou à la machine.





# ASSORTIMENT POUR TRAVAUX CREATIFS

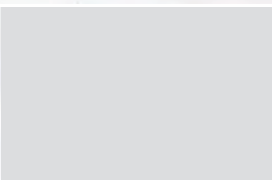
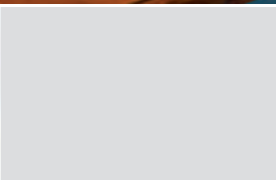
S 320 / S 530

26

S 320



S 530



S 320

□ / 100% PES / 115 g/m<sup>2</sup> / 30 cm x 25 m, 45 cm x 25 m, 90 cm x 25 m

PROPRIÉTÉS :

Entoilage thermocollant léger, en fibres synthétiques.

UTILISATION :

Corbeilles en tissu, sacs, ceintures, chapeaux et autres travaux manuels créatifs. Pour de nombreux tissus.

MODE D'EMPLOI :

Fixer au fer chaud pendant 15 sec., petit à petit, avec un tissu humide. Ne pas faire glisser.



S 530

□ / 60% PES, 40% Pâte de bois / 158 g/m<sup>2</sup> / 30 cm x 30 m, 45 cm x 30 m, 90 cm x 30 m

PROPRIÉTÉS :

Entoilage thermocollant mi-lourd, stable, en fibres synthétiques.

UTILISATION :

Corbeilles en tissu, sacs, ceintures, chapeaux et autres travaux manuels créatifs. Pour de nombreux tissus.

MODE D'EMPLOI :

Fixer au fer chaud pendant 15 sec., petit à petit, avec un tissu humide. Ne pas faire glisser.

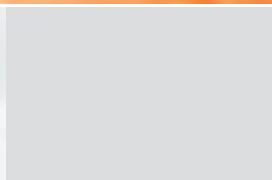


# ASSORTIMENT POUR TRAVAUX CREATIFS

S 133 / DECOVIL I, DECOVIL I LIGHT

27

S 133



S 133

□ écri / 60% PES, 40% Pâte de bois / 520 g/m<sup>2</sup> / 45 cm x 25 m

PROPRIÉTÉS :

Entoilage thermocollant épais, très stable et compact, en fibres synthétiques.

UTILISATION :

Boîtes textiles, écussons, visières de casquettes, fonds de sacs et autres travaux créatifs. Pour de nombreux tissus.

MODE D'EMPLOI :

Fixer au fer chaud pendant 15 sec., petit à petit, avec un tissu humide. Ne pas faire glisser.



DECOVIL I

DECOVIL I LIGHT

■ beige / 45% Pâte de bois, 30% PES, 25% PA / DECOVIL I: 400 g/m<sup>2</sup>

/ DECOVIL I LIGHT: 240 g/m<sup>2</sup> / 90 cm x 15 m / DECOVIL I LIGHT, SB : 90 cm x 1 m

PROPRIÉTÉS :

DECOVIL I : Entoilage thermocollant stable, aspect cuir.

DECOVIL I LIGHT : Entoilage thermocollant plus léger, aspect cuir.

UTILISATION :

Travaux créatifs, comme sacs, chapeaux, ceintures, protège cahiers etc., et pour la décoration. Tissus : coton, déco et synthétique.

MODE D'EMPLOI :

Fixer au fer chaud pendant 6 sec., petit à petit, avec un tissu humide. Ne pas faire glisser.





# ASSORTIMENT POUR TRAVAUX CREATIFS

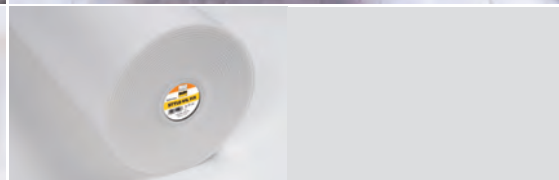
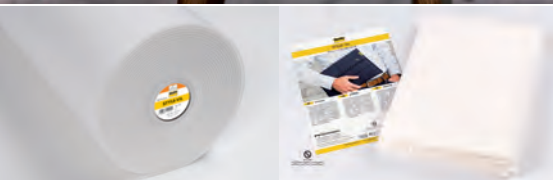
STYLE-VIL / STYLE-VIL FIX

28

STYLE-VIL



STYLE-VIL FIX



STYLE-VIL

□ / 53% PES, 47% PU / 220 g/m<sup>2</sup> / 72 cm x 15 m / SB : 72 cm x 1 m

PROPRIÉTÉS :

Entoilage volumineux avec un coeur de mousse, à coudre, en matériaux synthétiques, grande résistance à l'abrasion.

UTILISATION :

Pour les travaux de couture créatifs avec des effets tridimensionnels ; pour le capitonnage d'étuis de protection pour téléphones mobiles et pour lunettes ainsi que pour la stabilisation de sacs, de vêtements (p. ex. épaulettes), de capes, de chapeaux, etc. Tous tissus.

MODE D'EMPLOI :

Se travaille aussi bien à la main qu'à la machine.



STYLE-VIL FIX

□ / 53% PES, 47% PU / 235 g/m<sup>2</sup> / 72 cm x 15 m

PROPRIÉTÉS :

Entoilage thermocollant de mousse synthétique volumineux, pourvu sur chaque face d'un textile laminé, de haute résistance à l'abrasion.

UTILISATION :

Idéal pour vos travaux créatifs avec effet tridimensionnel, protection telles que pochettes téléphone mobile, lunettes, ainsi que pour la stabilisation de sacs, et la confection d'accessoires vestimentaires (ex. : épaulettes moletonnées), coiffes, toques, bonnets, etc... Tous tissus.

MODE D'EMPLOI :

Fixer au fer chaud pendant 12 sec., petit à petit, avec un tissu humide. Ne pas faire glisser.



# ASSORTIMENT POUR TRAVAUX CREATIFS

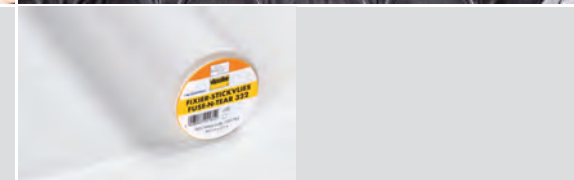
BROD' / BROD' THERMOCOLLANT

29

BROD'



BROD' THERMOCOLLANT



STICKVLIES

BROD'

□ / 70% CV, 30% Pâte de bois / 40 g/m<sup>2</sup> / 90 cm x 25 m

PROPRIÉTÉS :

Support broderie stable à coudre et arrachable.

UTILISATION :

Support pour les broderies et les applications, pour aider à imaginer et réaliser des motifs de patchwork et de matelassage et pour transférer des motifs sur le tissu avant de les quilter. Tous tissus. Convient également aux cercles de broderie.

MODE D'EMPLOI :

1. Faufileur Brod' à l'arrière du tissu en le coupant un peu plus grand que le motif à broder.
2. Broder le motif choisi.
3. Puis arracher les surplus de Brod' tout simplement.



FIXIER-STICKVLIES

BROD' THERMOCOLLANT

□ / 80% Pâte de bois, 20% PES / 48 g/m<sup>2</sup> / 90 cm x 25 m

PROPRIÉTÉS :

Support broderie thermocollant et arrachable.

UTILISATION :

Pour réaliser des broderies parfaites sur tissus extensibles et souples sans déformations. S'utilise aussi comme gabarit (freezer paper). Permet d'imprimer des tissus dans une imprimante à jet d'encre. Tous tissus.

MODE D'EMPLOI :

Repasser au fer à l'envers du tissu 8 secondes. Laisser refroidir. Tendre dans votre cadre à broder. Broder puis arracher. Se retire sans résistance.

SUPPORT DE COUTURE POUR LE PATCHWORK, LES MATELASSAGES ET LES COURTEPOINTS :

Dessiner les motifs sur le non-tissé et le repasser sur l'endroit du travail manuel. Surpiquer le motif puis arracher ensuite à nouveau le non-tissé.



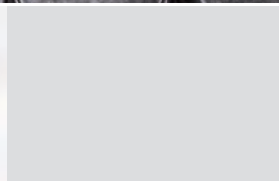
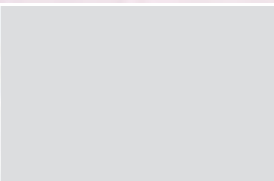


# ASSORTIMENT POUR TRAVAUX CREATIFS

FILMOPLAST H 54 / SOLUVLIES

30

FILMOPLAST H 54



FILMOPLAST H 54

□ / 80% Pâte de bois, 20% PES / 25 g/m<sup>2</sup> + Papier / 54,5 cm x 15 m

PROPRIÉTÉS :

Support broderie auto-collant et arrachable avec trame imprimée sur papier support.

UTILISATION :

Pour fixer et broder de petites pièces, pour les broderies à la machine, pour encadrer des motifs de broderie et pour faire des collages.  
Tous tissus.

MODE D'EMPLOI :

1. Fixer Filmoplast H 54 avec le papier couvrant vers le haut dans le cadre à broder.
2. Entailler prudemment la couche protectrice avec une aiguille, sans abîmer le non tissé. Enlever la surface entaillée. Positionner le tissu, lisser et broder.



SOLUVLIES

□ / 100% PVAL / 38 g/m<sup>2</sup> / 90 cm x 25 m

PROPRIÉTÉS :

Support broderie à coudre et soluble.

UTILISATION :

Pour toutes broderies à la machine, les nouvelles techniques créatives, idéal aussi comme support de couture pour les mini-quilts.  
Tous tissus et matériaux textiles qui peuvent être cousus et lavés.

MODE D'EMPLOI :

1. Placer Soluvlies et fixer dans un cadre à broder.
  2. Broder le motif choisi.
  3. Après avoir brodé, laver Soluvlies.
- IMPORTANT : ne pas repasser ou arracher !

# ASSORTIMENT POUR TRAVAUX CREATIFS

SOLUFIX / H 250

31

SOLUFIX



SOLUFIX

□ / 100% PVAL / 67 g/m<sup>2</sup> + Papier / 45 cm x 25 m / SB : 10x A4 (210 mm x 297 mm)

PROPRIÉTÉS :

Support broderie autocollant et soluble avec feuille de protection.

UTILISATION :

Pour toutes les broderies à la machine, les nouvelles techniques créatives, idéal aussi comme support de couture pour les mini-quilts.  
Tous tissus et matériaux textiles qui peuvent être cousus et lavés, en particulier les tissus élastiques.

MODE D'EMPLOI :

1. Dessiner ou imprimer (jet d'encre) le motif souhaité sur le côté rugueux et enlever le papier de protection.
2. Placer Solufix sur le tissu.
3. Recouvrir les surfaces imprimées en piqué libre.
4. Pour finir laver Solufix.

H 250

□ ■ / 60% PES, 40% Pâte de bois / 62 g/m<sup>2</sup> / 90 cm x 25 m / SB : 90 cm x 1 m

PROPRIÉTÉS :

Entoilage thermocollant non tissé stable en fibres synthétiques.

UTILISATION :

Ceintures et autres travaux artisanaux.  
Tissus mi-lourds à lourds.

MODE D'EMPLOI :

Repasser à sec en glissant, pendant 8 secondes.





# ASSORTIMENT POUR TRAVAUX CREATIFS

STRETCHFIX

32



STRETCHFIX

STRETCHFIX BANDE, PAGE 19



## STRETCHFIX

PROPRIÉTÉS :

UTILISATION :

MODE D'EMPLOI :

□ transparent / 100% PU / 20 g/m<sup>2</sup> + Support de papier / SB : 30 cm x 5 m

Thermocollant double face élastique sur support papier activé par la chaleur.

Applications sur des tissus ou pour relier deux différents tissus. L'élasticité du tissu est conservée. Tissus jersey ou autres matières extensibles.

APPLICATION SUR TISSUS EXTENSIBLES :

1. Poser votre motif à appliquer sur la face papier du Stretchfix, marquer le contour ; puis découper autour avec une marge. Poser ensuite le côté rugueux contre l'envers de votre étoffe. Fixer au fer chaud sans glisser, à sec, 10 à 12 secondes, pas à pas. Bien laisser refroidir.
2. Découper alors votre motif avec précision, puis ôter la bande papier. Puis appliquer le décor ainsi obtenu côté enduit contre votre tissu à décorer, à l'endroit que vous avez choisi.
3. À l'aide d'une pattemouille, fixer délicatement le tout au fer chaud, de nouveau pas à pas sans glisser, 10 à 12 secondes. Finalement, piquer autour avec le point de votre choix.

10-12 s -

# ASSORTIMENT POUR TRAVAUX CREATIFS

VLIESOFIX® / OUATE DE REMBOURRAGE

33

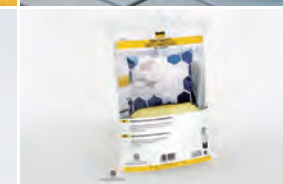


VLIESOFIX®

VLIESOFIX® BANDE, PAGE 20



OUATE DE REMBOURRAGE



## VLIESOFIX®

PROPRIÉTÉS :

UTILISATION :

MODE D'EMPLOI :

□ transparent / 100% PA / 28 g/m<sup>2</sup> + Support de papier / 45 cm x 30 m (Display), 90 cm x 30 m / SB : 30 cm x 5 m, 90 cm x 1 m

Voile thermocollant double face avec papier support.

Pour lier des couches de tissu, par exemple pour appliquer, bricoler ou réparer. Pour tous les tissus, rafia, carton, bois, et à basse température aussi cuir.

1. Calquer le motif en miroir sur le côté papier de Vliesofix® ou dessiner et découper grossièrement.
2. Poser Vliesofix® du côté rugueux sur l'arrière du tissu et repasser env. 5-10 sec.
3. Découper précisément le motif et enlever le papier support.
4. Ensuite appliquer le côté recouvert de Vliesofix® sur l'emplacement choisi d'un autre tissu. Recouvrir avec un chiffon humide et repasser petit à petit 10 sec.
5. Piquer l'application au point zig-zag, au besoin glisser un support broderie en dessous.

10 s -

## DEKOWATTE

### OUATE DE REMBOURRAGE

PROPRIÉTÉS :

UTILISATION :

□ / 100% PES / SB : 300 g, 1 kg

Ouate de rembourrage volumineuse en fibres synthétiques très souples.

Pour toutes les idées créatives qui ont besoin de volume comme les coussins, décorations etc.







## ASSORTIMENT MOLLETONS

### ENTOILAGES À COUDRE :

249 / 268 BAMBOO MIX 50/50 / 272 THERMOLAM / 276 NATURAL COTTON WHITE  
/ 278 SOYA MIX / 279 COTTON MIX 80/20 / 280, 281 / 295 / P 120 / P 140 / P 250 / R 200

### ENTOILAGES À REPASSER :

H 630 / H 640



ACHTUNG. Folienbeutel von Kindern fernhalten. Erstickungsgefahr.  
WARNING. Keep foil bag out of reach of children. Choking hazard.

## ASSORTIMENT MOLLETONS

249 / 268 BAMBOO MIX 50/50

249



249

PROPRIÉTÉS :

UTILISATION :

MODE D'EMPLOI :



□ / 80% PES, 20% R-PES / 47 g/m² / 150 cm x 25 m

Molleton en fibres synthétiques très léger, à coudre.

Pour les travaux de patchwork et de quilt et pour les vêtements chauds comme les vestes et les manteaux.

Tous tissus.

Se travaille aussi bien à la main qu'à la machine.

Intervalle quilting : 15 cm



268 BAMBOO MIX 50/50

■ naturel / 47% CV (bambou), 46% CO, 7% Toile PP / 135 g/m² / 244 cm x 22 m  
/ SB : Crib Size 114 cm x 152 cm (45" x 60"), Twin Size 183 cm x 228 cm (72" x 90"),  
Queen Size 220 cm x 270 cm (90" x 108")

PROPRIÉTÉS :

UTILISATION :

MODE D'EMPLOI :

Molleton volumineux, densité moyenne, très doux, à coudre, 47% viscose (bambou) et 46% coton.

Dessus de lits, quilts, tentures et confections vestimentaires légères, comme des vestes et manteaux.

Tous tissus.

Se travaille aussi bien à la main qu'à la machine. Avant de le travailler, le tremper 20 minutes dans de l'eau très chaude. Puis essorer avec précaution et laisser sécher bien à plat.

Intervalle quilting : 10-20 cm





# ASSORTIMENT MOLLETONS

272 THERMOLAM / 276 NATURAL COTTON WHITE

36

## 272 THERMOLAM



## 276 NATURAL COTTON WHITE



## 272 THERMOLAM

□ / 100% PES / 180 g/m<sup>2</sup> / 90 cm x 25 m / SB : 90 cm x 1 m

### PROPRIÉTÉS :

Molleton en fibres synthétiques ferme et compact, à coudre, avec de bonnes propriétés d'isolation de la chaleur et du froid.

### UTILISATION :

Maniques de cuisine et dessous de plat (en double), housses et travaux de patchwork et quilts. Peut aussi être utilisé comme support de repassage (en double) et pour repasser des tissus sensibles (perles, paillettes).  
Tous tissus.

### MODE D'EMPLOI :

Se travaille aussi bien à la main qu'à la machine.  
Intervalle quilting : 15 cm



## 276 NATURAL COTTON WHITE

□ / 93% CO, 7% Toile PP / 135 g/m<sup>2</sup> / 244 cm x 27 m / SB : Queen Size 220 cm x 270 cm (90" x 108")

### PROPRIÉTÉS :

Molleton léger et doux, en coton blanchi, à coudre.

### UTILISATION :

Patchwork et travaux quilting, ainsi que vêtements chauds, tels que vestes et manteaux de couleur claire.  
Toutes applications, particulièrement étoffes claires.

### MODE D'EMPLOI :

Se travaille aussi bien à la main qu'à la machine. Avant de le travailler, le tremper 20 minutes dans de l'eau très chaude. Puis essorer avec précaution et laisser sécher bien à plat.  
Intervalle quilting : 10-20 cm

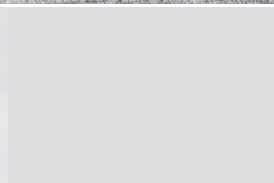


# ASSORTIMENT MOLLETONS

278 SOYA MIX / 279 COTTON MIX 80/20

37

## 278 SOYA MIX



## 278 SOYA MIX

□ naturel / 47% CV (soja), 46% CO, 7% Toile PP / 135 g/m<sup>2</sup> / 152 cm x 15 m

### PROPRIÉTÉS :

Molleton volumineux, densité moyenne, très doux, à coudre, 47% viscose (soja) et 46% coton.

### UTILISATION :

Dessus de lits, quilts, tentures murales et confections vestimentaires légères.  
Tous tissus.

### MODE D'EMPLOI :

Se travaille aussi bien à la main qu'à la machine. Avant de le travailler, le tremper 20 minutes dans de l'eau très chaude. Puis essorer avec précaution et laisser sécher bien à plat.  
Intervalle quilting : 10-20 cm



## 279 COTTON MIX 80/20

□ naturel / 80% CO, 13% PES, 7% Toile PP / 170 g/m<sup>2</sup> / 244 cm x 22 m,  
XL : 300 cm x 22 m / SB : Crib Size 114 cm x 152 cm (45" x 60"), Twin Size 183 cm x 228 cm (72" x 90"), Queen Size 220 cm x 270 cm (90" x 108")

### PROPRIÉTÉS :

Molleton fibres naturelles mi-lourd, très souple, à coudre, 80% coton et 13% polyester.

### UTILISATION :

Idéal pour vos plaids, ouvrages de quilting, tentures murales, de même que vestimentaires : vestes et manteaux, et tous vos accessoires.  
Tous tissus.

### MODE D'EMPLOI :

Se travaille aussi bien à la main qu'à la machine. Avant de le travailler, le tremper 20 minutes dans de l'eau très chaude. Puis essorer avec précaution et laisser sécher bien à plat.  
Intervalle quilting : 10-20 cm





# ASSORTIMENT MOLLETONS

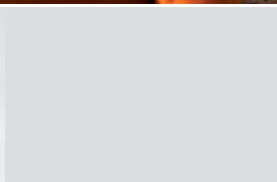
280, 281 / 295

38

281



295



280, 281

PROPRIÉTÉS :

UTILISATION :

MODE D'EMPLOI :

□ / 75% PES, 25% R-PES / 80 g/m<sup>2</sup> / 90 cm x 15 m, 150 cm x 25 m

Molleton en fibres synthétiques léger, duveteux, à coudre.

Couvertures, quilts, tentures murales et confections vestimentaires légères.  
Tous tissus.

Poser l'envers de votre tissu sur le molleton, faufiler et coudre à la main ou à la machine.  
Intervalle quilting : 15 cm



295

PROPRIÉTÉS :

UTILISATION :

MODE D'EMPLOI :

□ / 75% PES, 25% R-PES / 100 g/m<sup>2</sup> / 150 cm x 25 m

Molleton en fibres synthétiques léger, souple et volumineux, à coudre.

Travaux de patchwork et quilt pour un effet gonflant comme couvre lit et tentures murales.  
Tous tissus.

Poser l'envers de votre tissu sur le molleton, faufiler et coudre à la main ou à la machine.  
Intervalle quilting : 15 cm

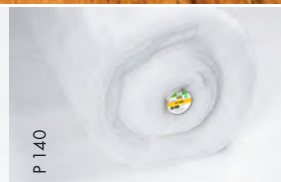


# ASSORTIMENT MOLLETONS

P 120 / P 140 / P 250

39

P 120 + P 250



P 120 / P 140 / P 250

□ / P 120 : 90% R-PES, 10% PES / P 140, P 250 : 66% R-PES, 34% PES

/ P 120 : 120 g/m<sup>2</sup> / P 140 : 140 g/m<sup>2</sup> / P 250 : 250 g/m<sup>2</sup>

/ P 120 : 150 cm x 25 m, P 120 SB : 250 cm x 300 cm (XXL) / P 140 : 150 cm x 20 m  
/ P 250 SB : 150 cm x 200 cm (XXL)

PROPRIÉTÉS :

P 120 : Molleton volumineux, densité moyenne, ignifugé, à coudre, en fibres synthétiques.  
P 140 : Molleton volumineux, densité moyenne, grand volume, ignifugé, à coudre, en fibres synthétiques.

P 250 : Molleton volumineux, lourd, très grand volume, ignifugé, à coudre, en fibres synthétiques.

UTILISATION :

Travaux de patchwork et quilt, couettes, tapis d'éveil, capitonnages et vêtements chauds et fonctionnels, tels que vestes et manteaux ou vêtements de sécurité.  
Tous tissus.

MODE D'EMPLOI :

Se travaille aussi bien à la main qu'à la machine.  
Intervalle quilting : 15 cm

P 120 (XXL)

P 140

P 250 (XXL)





# ASSORTIMENT MOLLETONS

R 200 40 R 200



**R 200** / 100% R-PES / 200 g/m<sup>2</sup> / 155 cm x 10 m

**PROPRIÉTÉS :** Molleton dense et très volumineux, toucher duveteux, 100% fibre polyester recyclable. Se travaille aussi à la machine.

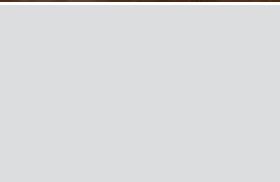
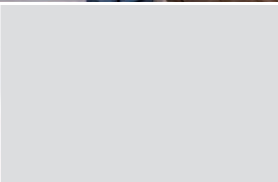
**UTILISATION :** Pour quilting, patchwork et confections vestimentaires. Tous tissus.

**MODE D'EMPLOI :** Se travaille aussi bien à la main qu'à la machine. Intervalle quilting : 15 cm



# ASSORTIMENT MOLLETONS

41 H 630 H 640

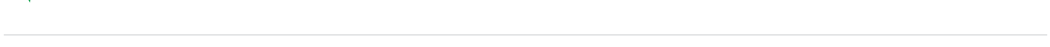


**H 630** / 70% PES, 30% R-PES / 86 g/m<sup>2</sup> / 90 cm x 30 m

**PROPRIÉTÉS :** Molleton thermocollant fin et léger, en fibres synthétiques.

**UTILISATION :** Travaux de patchwork et quilt, matelassage, embrasse, et vêtements chauds. Tissus légers à mi-lourds.

**MODE D'EMPLOI :** Fixer au fer chaud pendant 15 sec., petit à petit, avec un tissu humide. Ne pas faire glisser.



**H 640** / 70% PES, 30% R-PES / 132 g/m<sup>2</sup> / 90 cm x 30 m

**PROPRIÉTÉS :** Molleton thermocollant souple et doux plus épais que H 630, en fibres synthétiques.

**UTILISATION :** Travaux de quilt et de matelassage, travaux plastiques comme les noeuds volumineux ou les bordures et les vêtements chauds comme les vestes et les manteaux. Tissus légers à mi-lourds

**MODE D'EMPLOI :** Fixer au fer chaud pendant 15 sec., petit à petit, avec un tissu humide. Ne pas faire glisser.





# VLIESELINE®, CONNAISSANCES DE BASE

LA MISE EN ŒUVRE DE NOS PRODUITS

42

## DES ENTOILAGES POUR PLUS D'ORIGINALITÉ EN MATIÈRE DE CONFECTION

Bien que nos entoilages soient dissimulés entre doublure et étoffe externe, ils sont un élément constitutif essentiel pour les ouvrages de confection, et contribuent de façon décisive à leur mise en forme, leur maintien et à la qualité finale de port du vêtement.

Nos entoilages confèrent à toutes vos créations vestimentaires l'indispensable stabilité que vous souhaitez leur donner. Leur mise en œuvre dans les travaux garantit en outre qu'ils ne subiront ni déformation ni déchirure. Grâce à Vlieseline®, nous sommes assurés de confectionner un vêtement à vie. Grâce à leur mise en œuvre facile et précise, nos entoilages font de vos travaux, même sur des étoffes difficiles, un jeu d'enfant.

Le choix du bon entoilage, chaque fois parfaitement adapté à l'ouvrage, dépend de multiples facteurs, comme par exemple, la texture et le toucher de l'étoffe à travailler, la façon dont vous souhaitez renforcer le vêtement, ou encore l'usage fait. Grâce au large éventail de produits, vous trouverez toujours dans notre gamme l'entoilage approprié au projet.

Et tous se lavent en machine, ou supportent le nettoyage à sec.

## LA BONNE COUPE FAIT LA DIFFERENCE

Le droit fil du tissu doit toujours être strictement parallèle à la bordure extérieure de l'entoilage. Si l'entoilage n'est pas coupé vraiment dans le droit fil, alors, selon l'étoffe choisie, il se peut qu'apparaissent de vilaines tensions, voire que l'entoilage lui-même se décolle de l'ouvrage.

D'une façon générale, pour la confection de poches, nous recommandons de fixer l'entoilage sur toute la longueur de l'ouverture, sans quoi il peut arriver que celle-ci se déforme jusqu'à bâiller définitivement, ou présente de vilains plis.

## COMMENT PRÉPARER L'ÉTOFFE AVANT DE METTRE EN ŒUVRE UN ENTOILAGE VLIESELINE® ?

Avant toute chose, il est préférable de laver préalablement l'étoffe que l'on envisage de travailler, ou de la repasser délicatement à la vapeur, afin d'éviter tout rétrécissement ensuite, alors que l'ouvrage sera terminé. C'est seulement après que l'on peut travailler l'étoffe et l'entoilage choisis.

## COMMENT TRAITER LES FIBRES NATURELLES AVANT DE LES TRAVAILLER ?

Comme nous avons donné la priorité aux propriétés avantageuses des fibres naturelles de certains de nos molletons, il faut tenir compte d'une rétrécissement toujours possible (de l'ordre de 3 à 7%) lors de la transformation et des opérations de nettoyage. Nous recommandons en conséquence, par précaution et avant de commencer à les travailler, de procéder à un prélavage. Attention : ne pas essorer à la main ces molletons. Il suffit d'extraire l'eau en les pressant délicatement à la main, puis de les faire sécher bien à plat pour éviter toute déformation.

## A QUOI DOIS-JE PARTICULIÈREMENT VEILLER LORS DU TEST AU FER CHAUD ?

Pour un résultat optimal, nous recommandons d'utiliser un fer muni d'un protège-semelle, afin d'obtenir une répartition uniforme de la chaleur. En effet, avec un fer à vapeur, le risque est que la température et la pression ne soient pas homogènes sur toute la semelle, à cause des trous, et donc que la fixation par thermocollage de l'entoilage ne soit pas optimal à ces points de l'ouvrage. De ce fait, des bulles peuvent se former qui donnent une surface imparfaite, ce qui peut conduire l'entoilage à se décoller partiellement, par emplacements.

## FIXER AVEC UNE PATTEMOUILLE

Poser l'entoilage, côté enduit sur sur l'envers de l'étoffe. Pour finir, poser un chiffon de repassage humide (et non pas mouillé), tel que Vlieseline® IRON ON, sur votre entoilage et fixer petit à petit avec votre fer à repasser. Dans le même temps, on peut faire déborder franchement le fer de l'ouvrage, afin d'obtenir ainsi une bonne fixation des bordures.

## FIXER À SEC

Poser l'entoilage, côté enduit sur l'envers de l'étoffe. Puis appliquer le fer sur l'entoilage, pas à pas sans glisser. Dans le même temps, faire déborder le fer de l'ouvrage, afin d'obtenir ainsi une bonne fixation des bordures.

Laisser refroidir toujours complètement l'ouvrage après le thermocollage. Compter avec un temps de refroidissement de 15 à 30 minutes selon l'étoffe.

Bien respecter nos consignes de fixation, pour chaque produit, car le temps de prise de l'enduit est important, afin d'obtenir un thermocollage fiable et définitif. Si la fixation devait être imparfaite, nous recommandons d'abord de prolonger le temps d'application du fer, avant d'augmenter, légèrement, la température.

Pour les étoffes légères et fragiles, bien s'assurer que le thermocollage soit ferme et définitif.

# VLIESELINE®, CONNAISSANCES DE BASE

DANS QUELS CAS UTILISER LES PRODUITS VLIESELINE® ?

43

DOMAINE D'APPLICATION	ETOFFES LEGÈRES	ETOFFES MOYENNES	ETOFFES ÉPAISSES
BLOUSE ET ROBE:			
Col, Manchette, Parement avant, Boutonnage	G 785, H 180	B 710, G 710, H 200	B 700, G 700
Encolure, Emmanchure	Stabilmanche, Support Droit Fil Extensible	Stabilmanche, Support Droit Fil Extensible	Stabilmanche, Support Droit Fil Extensible
BLAZER ET MANTEAU:			
Plastron, Col, Rabat de poches, Passepoil de poche	G 405, H 410	G 405, G 740, G 770, H 410	G 740, G 770, H 410
Fermeture à glissière	G 405, H 410, Rebord Rapide, Support Droit Fil Extensible	G 405, G 740, G 770, H 410, Rebord Rapide, Support Droit Fil Extensible	G 740, G 770, H 410, Rebord Rapide, Support Droit Fil Extensible
Ourlet, ourlet de manches, ourlet de jersey	Ourlet Parfait, Stretchfix T30	Ourlet Parfait, Stretchfix T30	Ourlet Parfait, Stretchfix T30
JUPE ET PANTALON:			
Ceinture	Rebord Rapide	Perfobande, Rebord Rapide	Perfobande, Rebord Rapide
Ceinture en forme, Passant de ceinture	G 405, H 410	G 405, G 770, H 410	G 740, G 770, H 410
Ourlet, ourlet de jersey	Support Droit Fil Extensible, Ourlet Parfait, Stretchfix T30	Support Droit Fil Extensible, Ourlet Parfait, Ourlet Rapide, Stretchfix T30, Vliesofix®	Support Droit Fil Extensible, Ourlet Parfait, Ourlet Rapide, Stretchfix T30, Vliesofix®
CRÉATIF:			
Broderie	Brod' Thermocollant, Solufix, Soluvlies, Brod'	Brod' Thermocollant, Solufix, Soluvlies, Brod'	Brod' Thermocollant, Solufix, Soluvlies, Brod'
Broderie à main libre	Solufix	Solufix	Solufix
Applications	Stretchfix, Vliesofix®	Stretchfix, Vliesofix®	Stretchfix, Vliesofix®
TYPE DE TISSUS:			
Tissus extensibles	Framilastic, H 609, Support Droit Fil Extensible, Stretchfix	Framilastic, G 770, H 609, Support Droit Fil Extensible, Stretchfix	Framilastic, G 770, H 609, Support Droit Fil Extensible, Stretchfix
Cuir	G 785, LE 420	LE 420	LE 420
Etoffes fragiles pour lesquelles le thermocollage est à déconseiller	L 11	M 12	S 13

NOUS VOUS RECOMMANDONS D'EFFECTUER UN ESSAI AU FER, POUR VÉRIFIER LA "MAIN" ET LA BONNE TENUE DU THERMOCOLLAGE. ENSUITE, BIEN LAISSER REFROIDIR, À PLAT, 20 À 30 MINUTES.  
Utilisation : tous les détails et vidéos sur notre site internet, ainsi que sur les fiches jointes aux produits.